

Função:

Em geral, utiliza-se em conexões padrão de rosca ou de engate rápido.



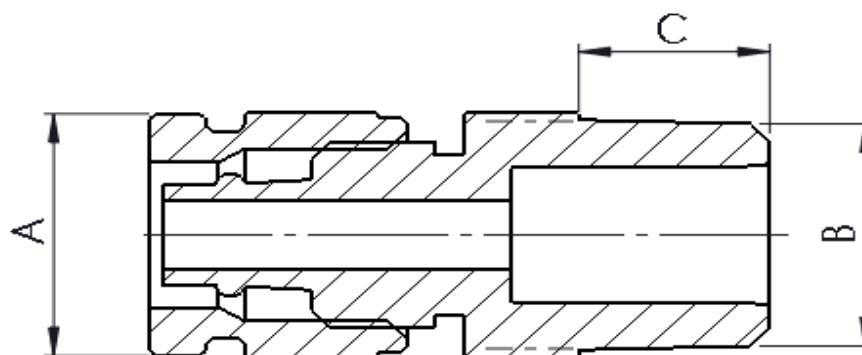
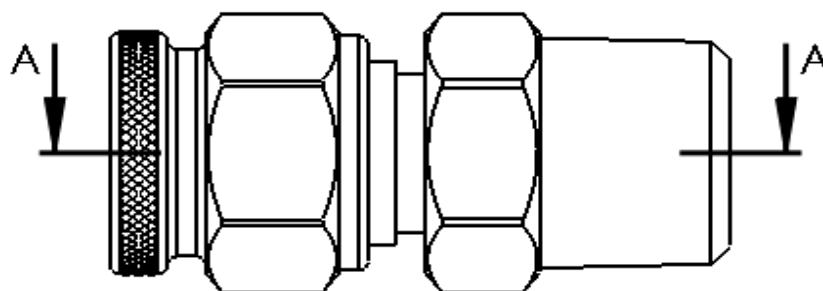
Aplicação:

. Aplicável em sistemas de freio de Caminhões, Cavalos mecânicos, Ônibus, Semi Reboques e Máquinas agrícolas.

Material:

. Zamac

Dimensões:



SEÇÃO A-A